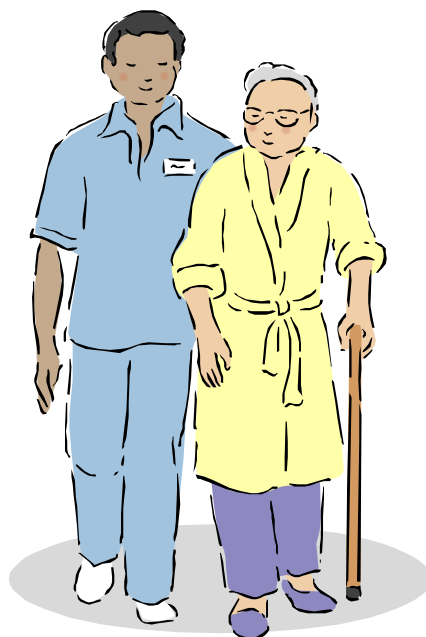




Fondazione
"Casa di Riposo di Robecco d'Oglio"
ONLUS



RSA APERTA



CARTA DEI SERVIZI

Rev. 1 del 08/15
Rev. 2 del 11/17

VIA MAZZINI 31 – 26010 ROBECCO D'OGGIO (CR)
P. IVA 01097920191 – C.F. 93029860199
TEL. 0372/920911 – FAX 0372/920017
direzione@fondazionerobecco.it
www.fondazionerobecco.it



Fondazione
"Casa di Riposo di Robecco d'Oglio"
ONLUS



INDICE

DATI IDENTIFICATIVI DELL'ENTE GESTORE:

- Denominazione
- Sede legale ed amministrativa
- Data di istituzione
- Caratteristiche

IL SERVIZIO RSA APERTA:

- DEFINIZIONE
- CARATTERISTICHE
 - Le figure professionali sul territorio
 - Destinatari
 - Le prestazioni erogate: il PAI
 - Organizzazione interna del servizio
 - Ubicazione
- COME RAGGIUNGERCI

VIA MAZZINI 31 – 26010 ROBECCO D'OGGIO (CR)
P. IVA 01097920191 – C.F. 93029860199
TEL. 0372/920911 – FAX 0372/920017
direzione@fondazionerobecco.it
www.fondazionerobecco.it



Fondazione
"Casa di Riposo di Robecco d'Oglio"
ONLUS



LA FONDAZIONE CASA DI RIPOSO DI ROBECCO D'OGGIO ONLUS

La Fondazione Casa di Riposo di Robecco d'Oglio Onlus, ha come finalità l'assistenza ai cittadini bisognosi e come obiettivo offrire servizi socio-sanitari e assistenziali in regime di residenzialità (RSA), semiresidenzialità (CDI) e territorialità (ADI, SAD, Pasti Esterni, Fisioterapia a utenti esterni e RSA Aperta).

La Fondazione Casa di Riposo di Robecco d'Oglio Onlus si identifica principalmente, in base alla normativa, come Residenza Sanitaria Assistenziale (RSA) che costituisce una soluzione di cura e assistenza dell'anziano non autosufficiente quando le condizioni di salute o la rete dei servizi presenti sul territorio non permettono la sua permanenza presso l'abitazione di residenza. Il ricovero in RSA risulta determinante in presenza di plurime patologie funzionali e cronico degenerative che necessitano, contemporaneamente, di un intervento clinico sanitario e di un intervento assistenziale continuativo.

DATI IDENTIFICATIVI DELL'ENTE GESTORE

- **Denominazione dell'Ente Gestore:**
FONDAZIONE "Casa di Riposo di Robecco d'Oglio Onlus"
- **Sede legale ed amministrativa:**
26010 Robecco d'Oglio (Cr), via Mazzini, 31
- **Data di istituzione:**
1° marzo 2004, così come stabilito dalla Regione con DGR n° 16270 del 06 febbraio 2004, pubblicata sul BURL n° 9 serie ordinaria del 23/02/2004.
- **Caratteristiche:**
soggetto di diritto privato senza scopo di lucro (iscrizione al n° 1874 del registro regionale delle persone giuridiche), nato a seguito della trasformazione dell'Istituzione Pubblica di Assistenza e Beneficenza (Ipab) "Casa di Riposo di Robecco d'Oglio", avvenuta ai sensi dell'art. 3 della legge regionale 13 febbraio 2003 n° 01.

VIA MAZZINI 31 – 26010 ROBECCO D'OGGIO (CR)
P. IVA 01097920191 – C.F. 93029860199
TEL. 0372/920911 – FAX 0372/920017
direzione@fondazionerobecco.it
www.fondazionerobecco.it



Fondazione
"Casa di Riposo di Robecco d'Oglio"
ONLUS



IL SERVIZIO RSA APERTA

DEFINIZIONE

La misura "RSA/ aperta", ai sensi della DGR 2942 del 19 dicembre 2014, consiste nell'offerta di prestazioni domiciliari e di tipo semi-residenziale erogabili dalle RSA a sostegno della domiciliarità, sulla base del progetto individuale definito da ASST. Come da normativa, l'ASST effettuerà la valutazione multidimensionale definendo il profilo assistenziale corrispondente ad un pacchetto di interventi a bassa, media e/o alta intensità. Profilo 1: valore voucher 350 euro: prestazioni, anche di lunga durata, ma tendenzialmente legate all'intervento di singoli professionisti (ASA/OSS educatore, ecc.), con l'obiettivo di integrare/sostituire il lavoro del caregiver. Profilo 2: valore voucher 500 euro: prestazioni a maggiore integrazione professionale e/o interventi che prevedono accessi a frequenza decrescente (es. per addestrare il caregiver alle tecniche di assistenza nelle ADL, gestione dei disturbi comportamentali ecc.). Profilo 3: valore voucher 700 euro: prestazioni a carattere continuativo o di lunga durata e a diverso mix professionale a maggiore intensità assistenziale, necessità di maggiore integrazione con altri servizi sociali e/o socio-sanitari. I cittadini che intendono usufruire di tale misura devono presentare domanda presso l'ASST di Cremona. Il cittadino sceglierà liberamente l'Ente cui rivolgersi per l'erogazione del voucher dall'elenco delle Strutture che hanno aderito alla misura "RSA aperta".

Il servizio è completamente gratuito per le famiglie se il paziente rimane al domicilio.

Nel caso di Rsa Aperta semiresidenziale, la Fondazione richiede la sottoscrizione di un contratto che prevede il versamento di una quota di compartecipazione che corrisponde al servizio alberghiero offerto ed è assimilabile alla tariffa del CDI.

La Fondazione mette a disposizione un'équipe socio-sanitaria ed assistenziale qualificata, trasferendo sull'utente al domicilio le competenze proprie della struttura residenziale e semiresidenziale.



Fondazione
"Casa di Riposo di Robecco d'Oglio"
ONLUS



LE FIGURE PROFESSIONALI CHE OPERANO SUL TERRITORIO

- **medico** della RSA
- **infermiere professionale**
- **terapista della riabilitazione** responsabile della rieducazione neuromotoria, dell'attività fisica di mantenimento
- **psicologo** preposto al sostegno psicologico e alla valutazione delle necessità del caregiver
- **operatore socio sanitario e ausiliario socio assistenziale:** per igiene personale e mobilitazione della persona
- **educatore:** supporto al bisogno

DESTINATARI

Persone residenti in Regione Lombardia, con una situazione di fragilità della rete di supporto familiare e sociale, collocate al proprio domicilio, affette da morbo di Alzheimer o altra forma di demenza certificata; persone non autosufficienti di età superiore ai 75.

LE PRESTAZIONI EROGATE

La Rsa di Robecco d'Oglio dispone di un'ampia **palestra attrezzata**, di un **locale per animazione**, di un **salone per attività** di gruppo e di diversi bagno assistiti.

I servizi offerti, a seconda del piano assistenziale disposto dall'Asl, possono essere effettuati presso R.S.A. (**rsa aperta semiresidenziale**) o presso il domicilio.

Il Piano di assistenza individualizzato

Sulla base del PIA predisposto dall'ASST il medico della nostra RSA compone i pacchetti con le prestazioni che meglio rispondono ai bisogni delle persone. Il pacchetto è costruito su base mensile e permette di modulare gli interventi sulla reale dinamicità dei bisogni degli utenti e delle famiglie.

VIA MAZZINI 31 – 26010 ROBECCO D'OGGIO (CR)
P. IVA 01097920191 – C.F. 93029860199
TEL. 0372/920911 – FAX 0372/920017
direzione@fondazionerobecco.it
www.fondazionerobecco.it



Fondazione
"Casa di Riposo di Robecco d'Oglio"
ONLUS

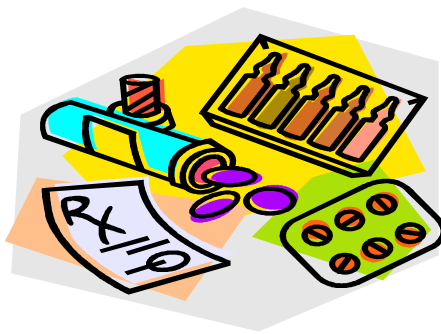


Il pacchetto può essere composto dalle seguenti prestazioni:

- la valutazione: effettuata in avvio del PAI, al domicilio della persona, per valutare il contesto familiare e ambientale e per meglio definire gli obiettivi
- il care management: una nostra infermiera professionale tiene i contatti telefonici con la famiglia per informarla, indirizzarla e dare indicazioni utili.
- integrazione del lavoro del caregiver/sostituzione temporanea dello stesso: prestazioni di igiene personale, bagno assistito, mobilizzazione, per permettere al caregiver di riposare, uscire, ecc.
- interventi qualificati di accompagnamento per mantenere relazioni e favorire l'autonomia motoria
- addestramento del caregiver
- stimolazione cognitiva

Le attività previste nel PAI devono essere riportate nel diario delle prestazioni.

La misura Rsa Aperta riguarda specifiche prestazioni ed attività, sia di natura sociosanitaria che sociale a rilievo sanitario, rese in modo integrato al domicilio della persona con bisogni complessi.



VALUTAZIONE DEI SERVIZI EROGATI

Con periodicità quindicinale, il care manager telefona ai familiari per monitorare il grado di soddisfazione rispetto all'assistenza erogata ed ai servizi offerti.

Eventuali reclami sono segnalati alla direzione sanitaria al fine di risolvere le criticità emerse.

VIA MAZZINI 31 – 26010 ROBECCO D'OGGIO (CR)
P. IVA 01097920191 – C.F. 93029860199
TEL. 0372/920911 – FAX 0372/920017
direzione@fondazionerobecco.it
www.fondazionerobecco.it



Fondazione
"Casa di Riposo di Robecco d'Oglio"
ONLUS



UBICAZIONE

È ubicato presso la sede della RSA con esposizione di idonea segnaletica con orari di apertura e riferimenti telefonici per l'attivazione del servizio:

Fondazione Casa di Riposo di Robecco d'Oglio ONLUS

Via Mazzini, 31 26010 Robecco d'Oglio (CR)

tel. 0372920911

fax. 0372920017

ORGANIZZAZIONE INTERNA DEL SERVIZIO

Le competenze della RSA a disposizione del servizio domiciliare

Il servizio RSA aperta si avvale inoltre delle seguenti figure professionali operanti all'interno della RSA:

Medico responsabile: direttore sanitario con pluriennale esperienza in gestione di servizi socio-sanitari residenziali, semiresidenziali e territoriali.

Funzioni:

- Organizzazione del servizio e valutazione e miglioramento della qualità
- Definizione dei protocolli operativi sanitari ed assistenziali utilizzati dagli operatori addetti al servizio, cura dell'aggiornamento periodico;
- Valutazione delle modalità di relazione con i mmg e di eventuali problematiche correlate;
- Formazione iniziale e permanente del personale per la parte sanitaria; valutazione di eventuale fabbisogno di apparecchiature ed attrezzature biomedicali; definizione, in accordo con l'asl degli strumenti operativi e gestionali del servizio: fascicolo socio-assistenziale e sanitario, scheda p.a.i., diario assistenziale, ecc.

VIA MAZZINI 31 – 26010 ROBECCO D'OGGIO (CR)
P. IVA 01097920191 – C.F. 93029860199
TEL. 0372/920911 – FAX 0372/920017
direzione@fondazionerobecco.it
www.fondazionerobecco.it



Fondazione
"Casa di Riposo di Robecco d'Oglio"
ONLUS



- verifica della qualità delle prestazioni sanitarie rese dai diversi operatori.

Care manager

funzioni:

- È un operatore in possesso di specifica competenza nel settore sanitario ed organizzativo;
- Fornisce agli interessati informazioni sulle prestazioni rese e sulle modalità di accesso;

URP/segreteria

funzioni:

Gestione delle richieste di attivazione e conservazione della documentazione sanitaria degli assistiti in conformità al D.Lvo 196/03 in materia di privacy.

La sede è accessibile sia direttamente che telefonicamente agli assistiti e loro familiari nei seguenti orari:

***dal lunedì al venerdì: dalle ore 8,00 alle ore 12,30;
dalle ore 14,00 alle ore 17,30***

Nelle altre fasce orarie è attivo il numero telefonico 0372920911.

	Nome	Tel. Ufficio
Medico Responsabile	Dott.ssa Luisa Guglielmi	03729209245
Care Manager	I.P. Maria Rosa Zorza	0372920911
Referente URP/segreteria	Giovanna Solzi	0372920911

VIA MAZZINI 31 – 26010 ROBECCO D’OGLIO (CR)
P. IVA 01097920191 – C.F. 93029860199
TEL. 0372/920911 – FAX 0372/920017
direzione@fondazionerobecco.it
www.fondazionerobecco.it



Fondazione
"Casa di Riposo di Robecco d'Oglio"
ONLUS



COME RAGGIUNGERCI

La Fondazione "Casa di Riposo di Robecco d'Oglio Onlus" è ubicata in Via Mazzini n° 31, a Robecco d'Oglio, con comodo parcheggio annesso, non lontana dal centro del paese e facilmente raggiungibile a piedi dalla fermata dell'autobus di linea sulla direttiva Brescia – Cremona. E' raggiungibile anche attraverso la stazione Ferroviaria di Robecco d'Oglio – Pontevecchio (distante circa 1 km). Il **Comune di Robecco d'Oglio** si trova a circa 15 km dalla città di Cremona e a 30 Km da quella di Brescia, lungo la statale Brescia/Cremona. A circa 4 km è presente l'uscita del casello autostradale Pontevecchio/Robecco d'Oglio, lungo l'autostrada A21 (Torino/Piacenza/Brescia).

VIA MAZZINI 31 – 26010 ROBECCO D'OGGIO (CR)
P. IVA 01097920191 – C.F. 93029860199
TEL. 0372/920911 – FAX 0372/920017
direzione@fondazionerobecco.it
www.fondazionerobecco.it



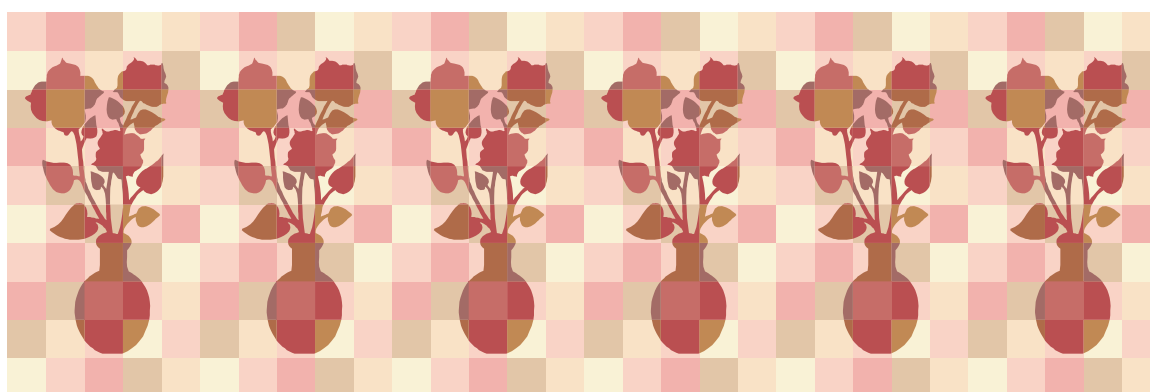
Fondazione
“Casa di Riposo di Robecco d'Oglio
ONLUS”



RETTA GIORNALIERA

RSA APERTA SEMI-RESIDENZIALE ANNO 2018

RETTA GIORNALIERA	EURO	15,00;
CENA	EURO	6,40;
TRASPORTO FUORI COMUNE	EURO	4,00.



VIA MAZZINI 31 – 26010 ROBECCO D’OGLIO (CR)
P. IVA 01097920191 – C.F. 93029860199
TEL. 0372/920911 – FAX 0372/920017
direzione@fondazionerobecco.it
www.fondazionerobecco.it



Fondazione
"Casa di Riposo di Robecco d'Oglio"
ONLUS



Scheda per segnalazione reclami e segnalazioni

Mod. REC 1 - vers. 1 del 11-2017

Dati persona che segnala il problema

Sig/ra _____ abitante a _____ Via _____

Familiare dell'Ospite _____ Tel. _____ mail _____

RSA CDI ADI SAD RSA APERTA

Oggetto della segnalazione:

Intervento della Fondazione per risolvere il problema:

Comunicato al Familiare: [] SI [] NO

Soddisfazione del cliente

Data _____

Firma URP _____